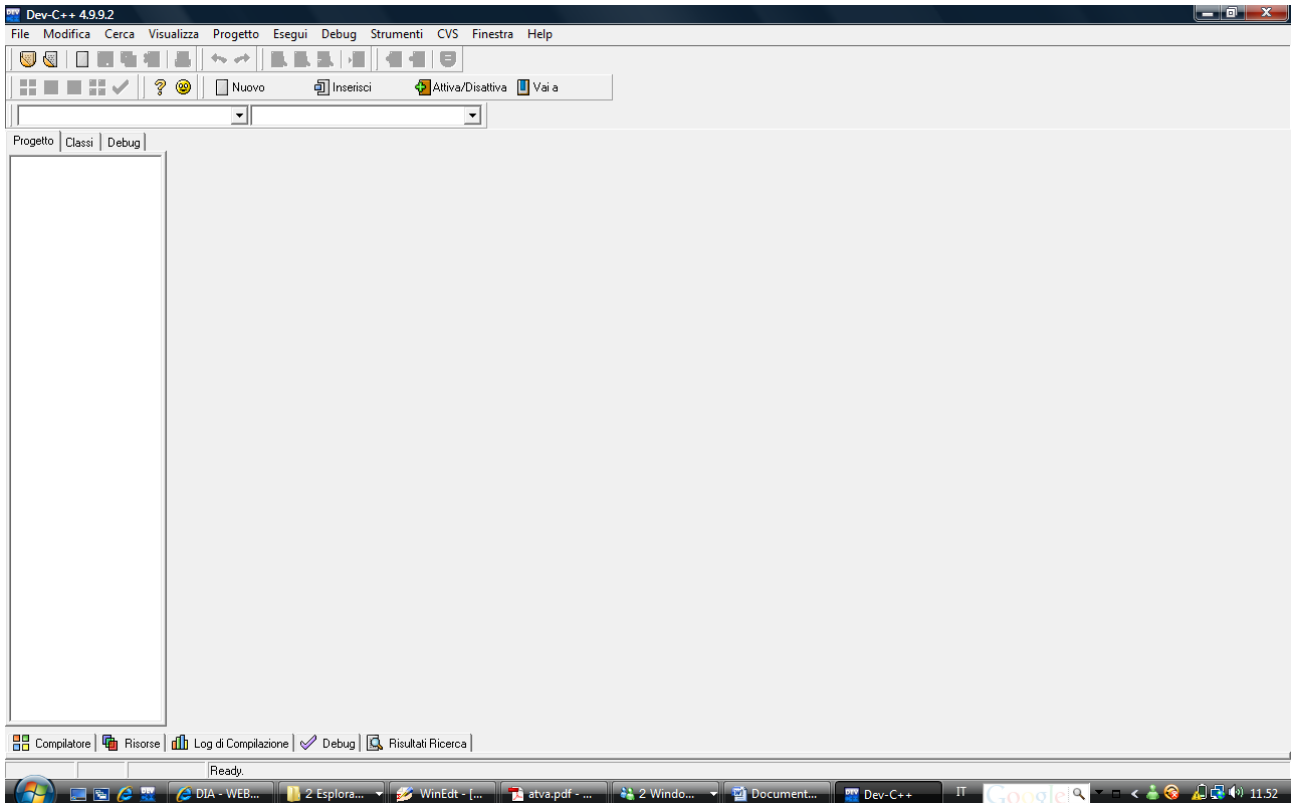


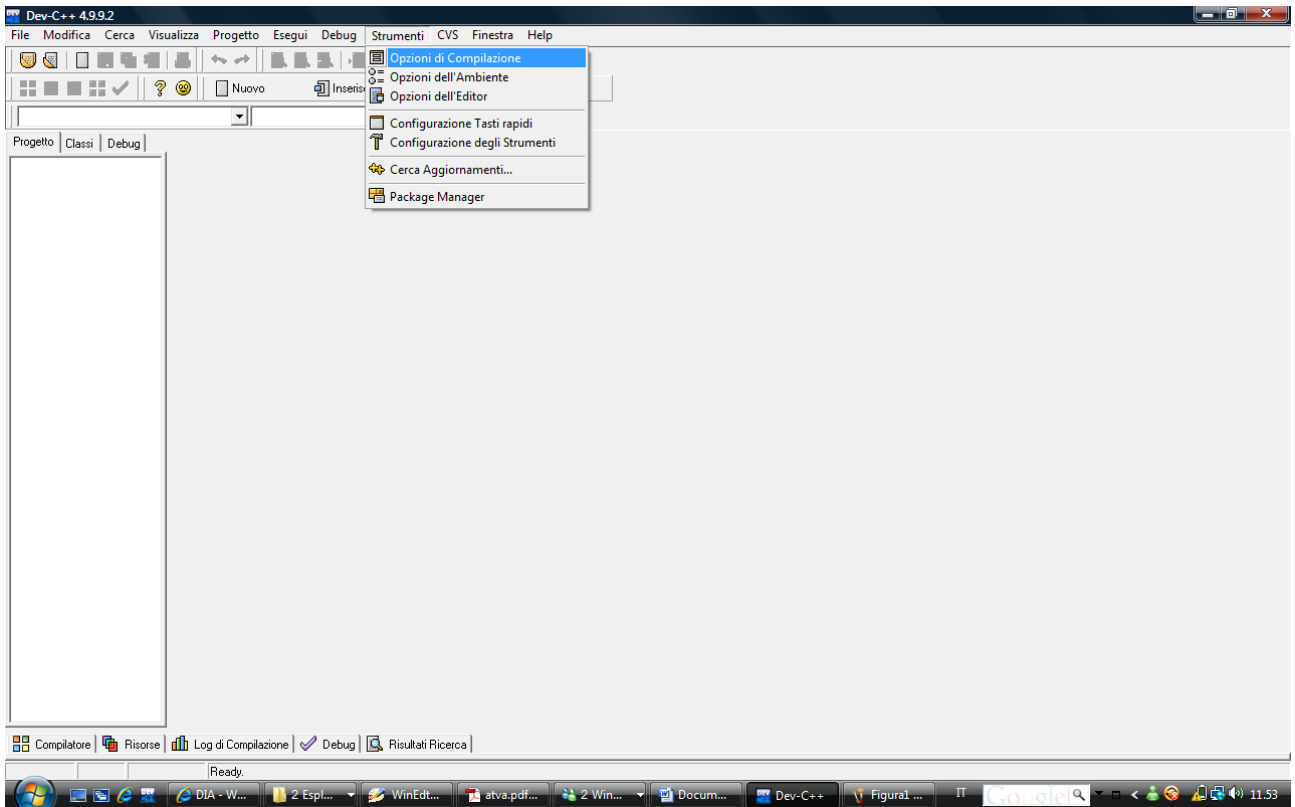
ISTRUZIONI PER IL SETUP DI DEV-C++ SOTTO WINDOWS VISTA

Una volta terminata l'installazione del programma, effettuare i seguenti passi:

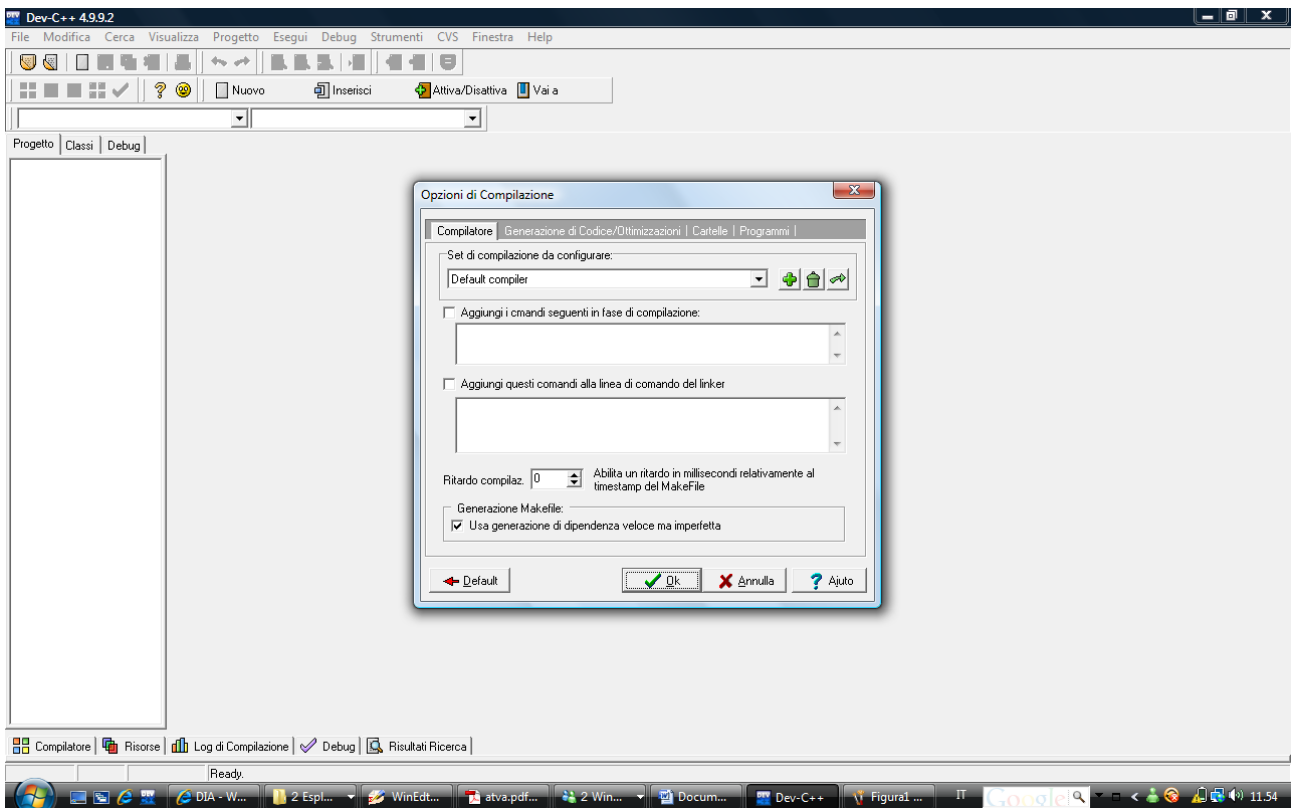
1. **Avviare** il programma. Apparirà la schermata principale di Dev-C++



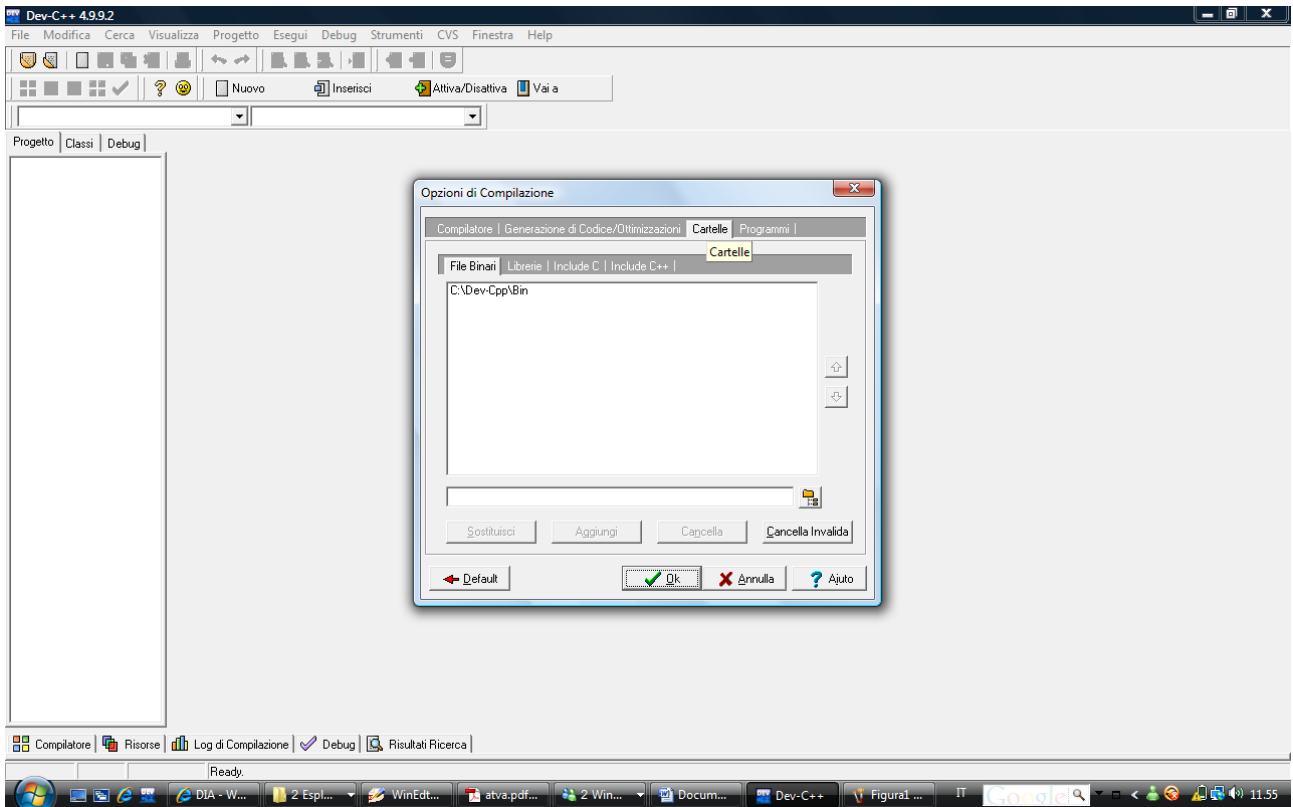
2. Scegliere dal menù **Strumenti** l'opzione **Opzioni di Compilazione**



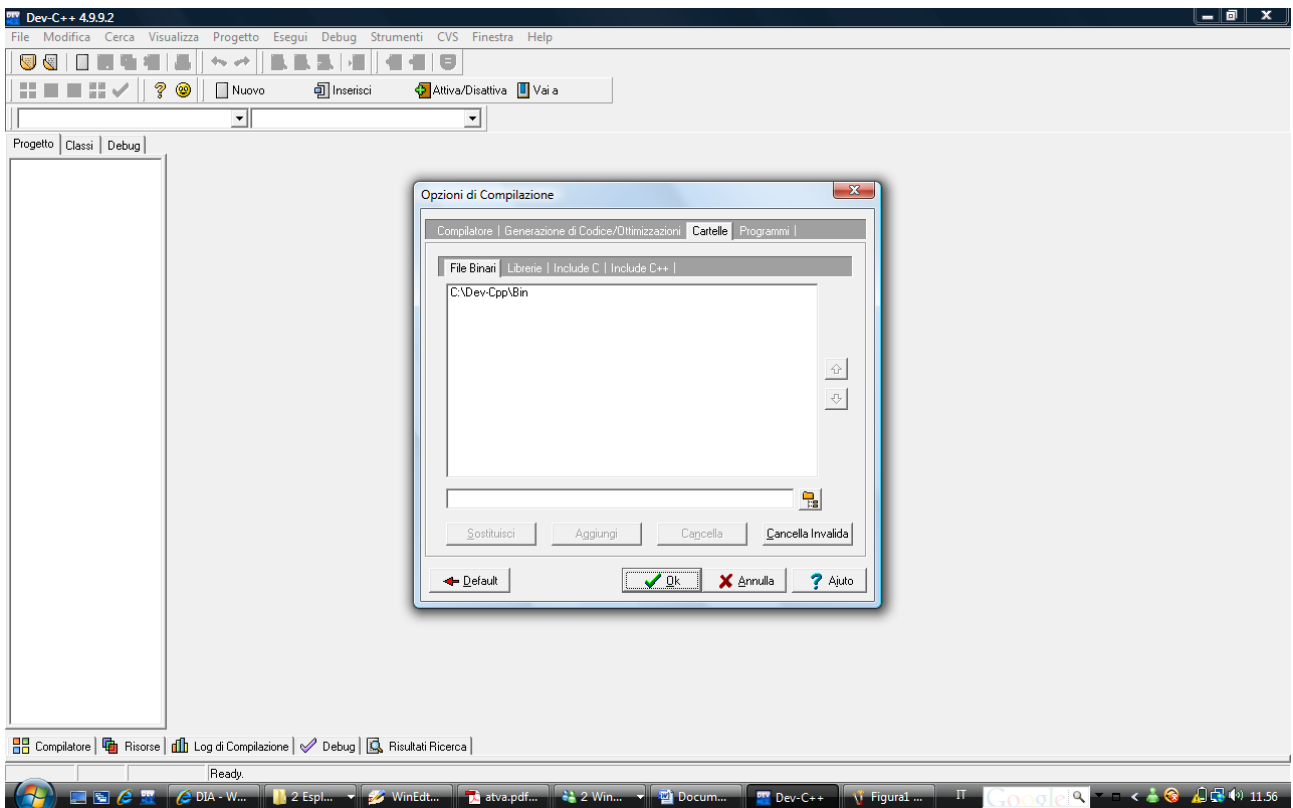
Apparirà, a questo punto, la finestra delle opzioni di compilazione



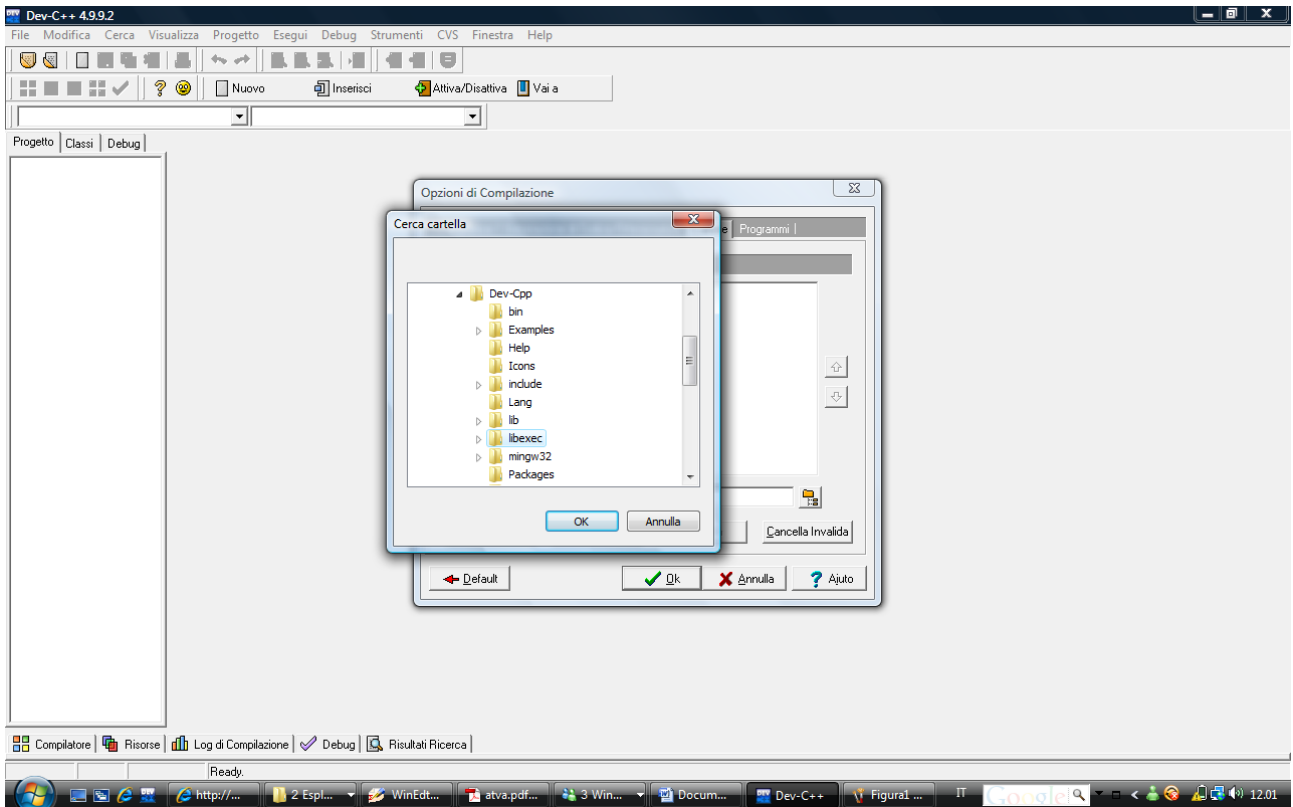
3. Scegliere la tabella **Cartelle**



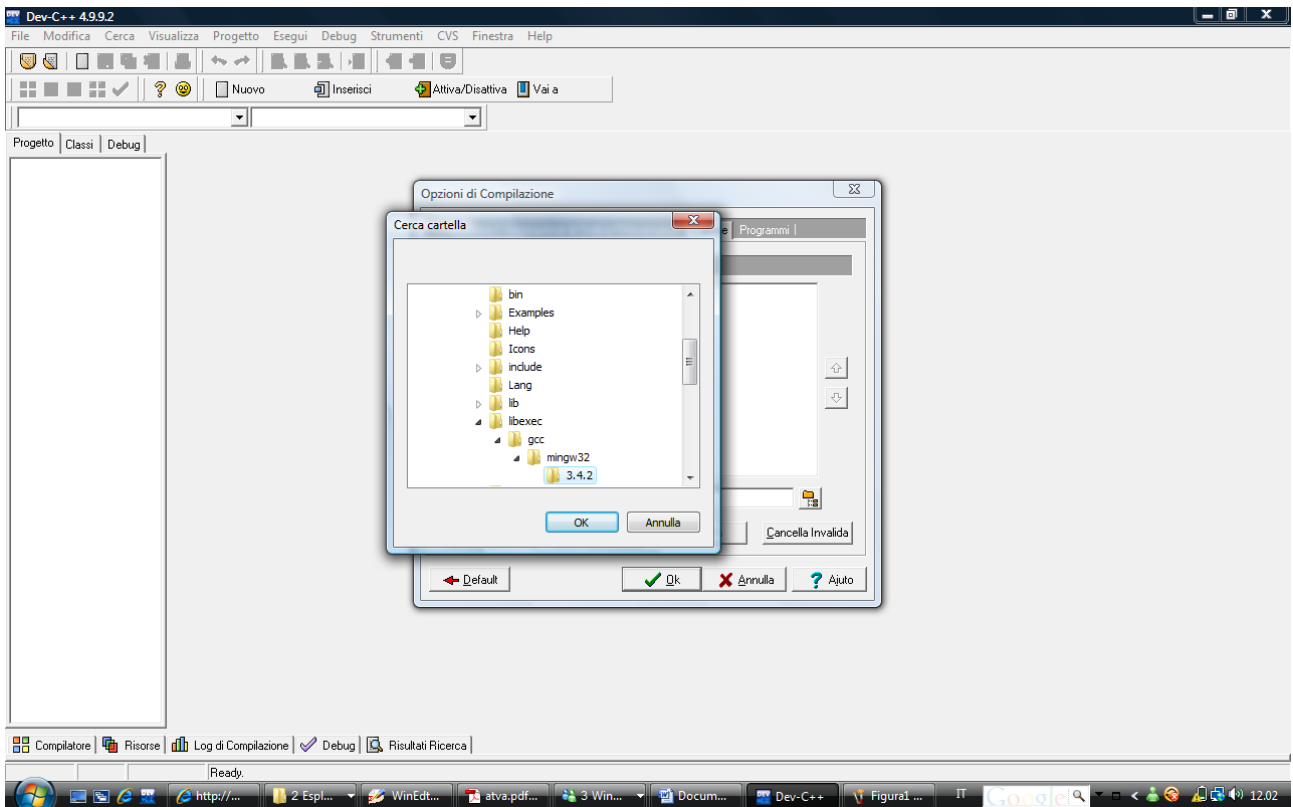
4. Premere sul tasto di **scelta dei files**



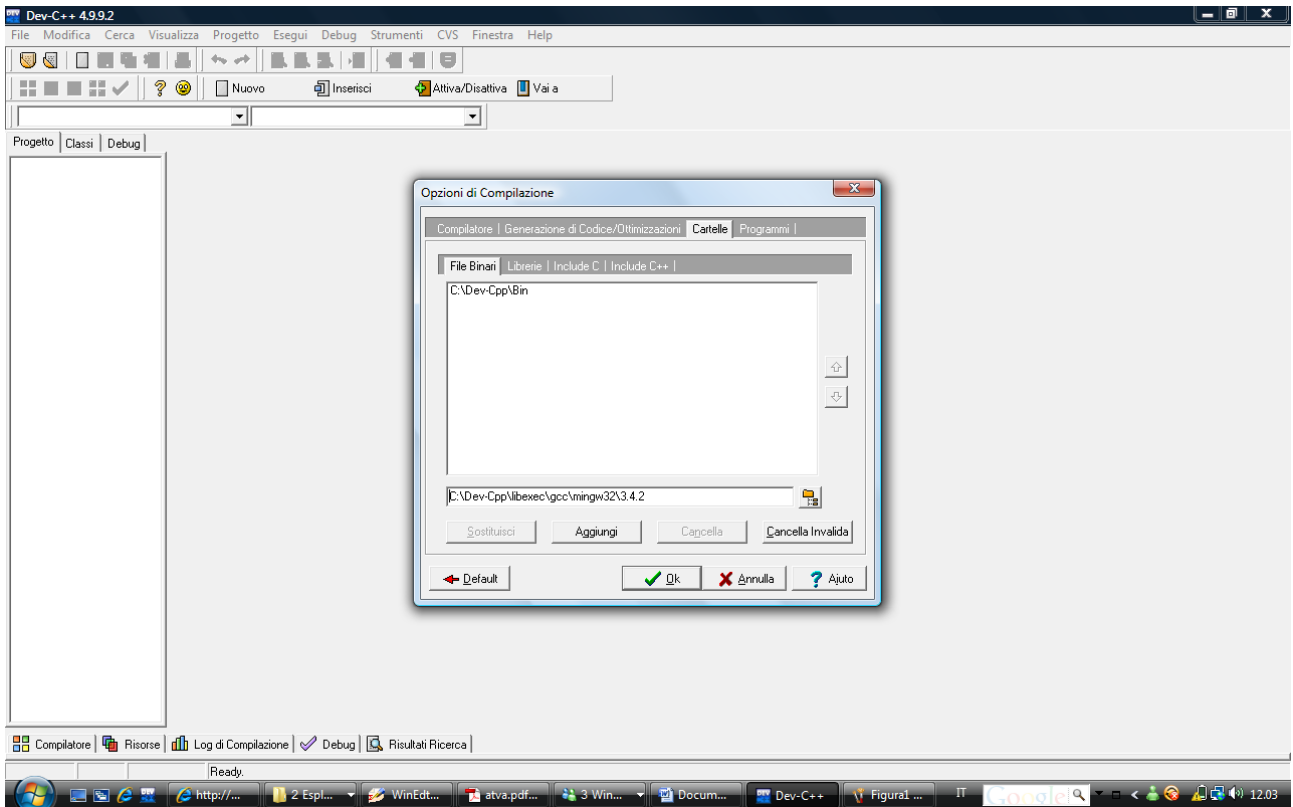
Apparirà la finestra per scegliere i files. Trovare la cartella **libexec** all'interno della cartella **Dev-Cpp**



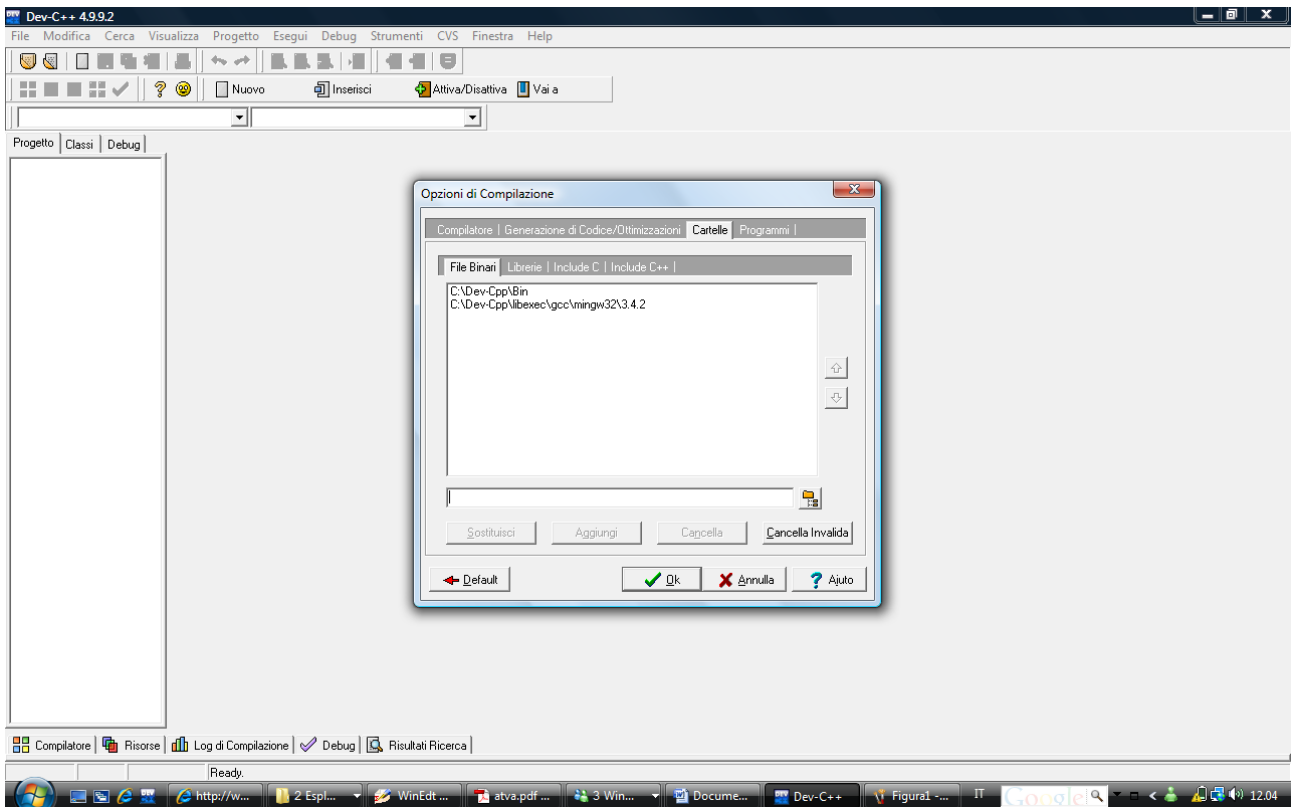
Proseguire all'interno della cartella **libexec** fino a raggiungere la cartella **libexec\gcc\mingw32\3.4.2**



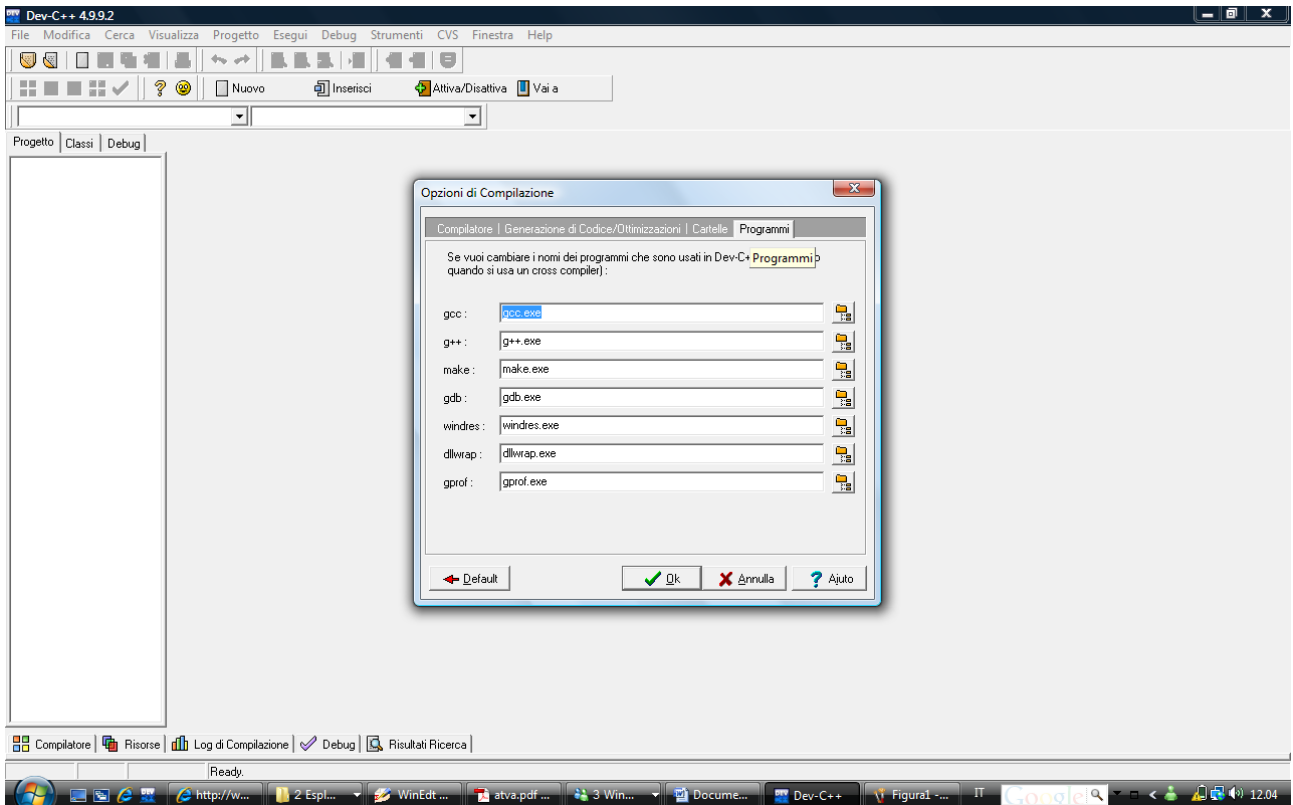
5. Selezionare quest'ultima e premere **OK**.



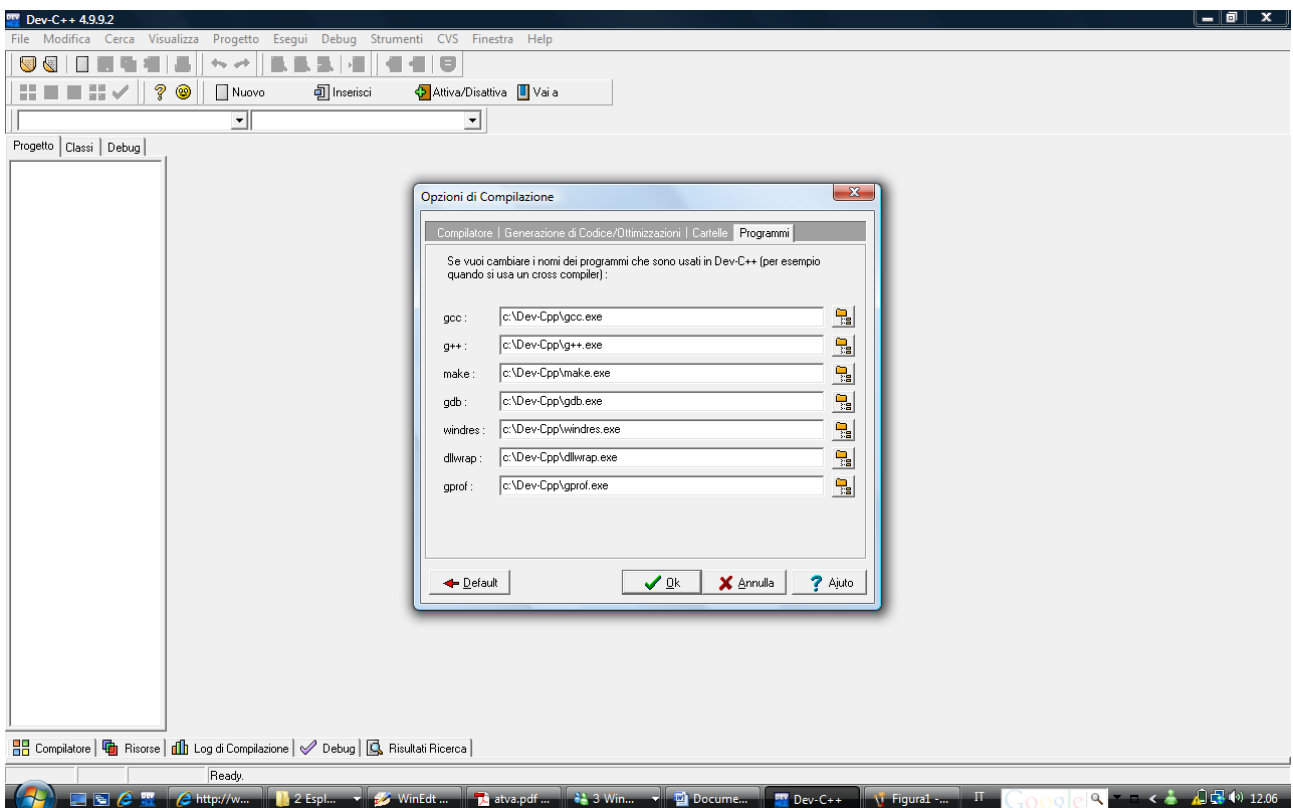
Poi premere il tasto **AGGIUNGI**. In questo modo la cartella sarà aggiunta all'elenco di sopra.



6. Passare poi alla cartella **Programmi**



7. Aggiungere a tutti i campi il prefisso **c:\Dev-Cpp\bin**



Notate che se avete installato il vostro programma Dev-C++ in una cartella diversa da c:\Dev-Cpp, allora dovete inserire quella come prefisso.

Ad esempio, se avete usato per l'installazione la cartella *c:\Programmi\Compilatori\Cpp*, allora dovete inserire come prefisso il percorso **c:\Programmi\Compilatori\Cpp\bin**